

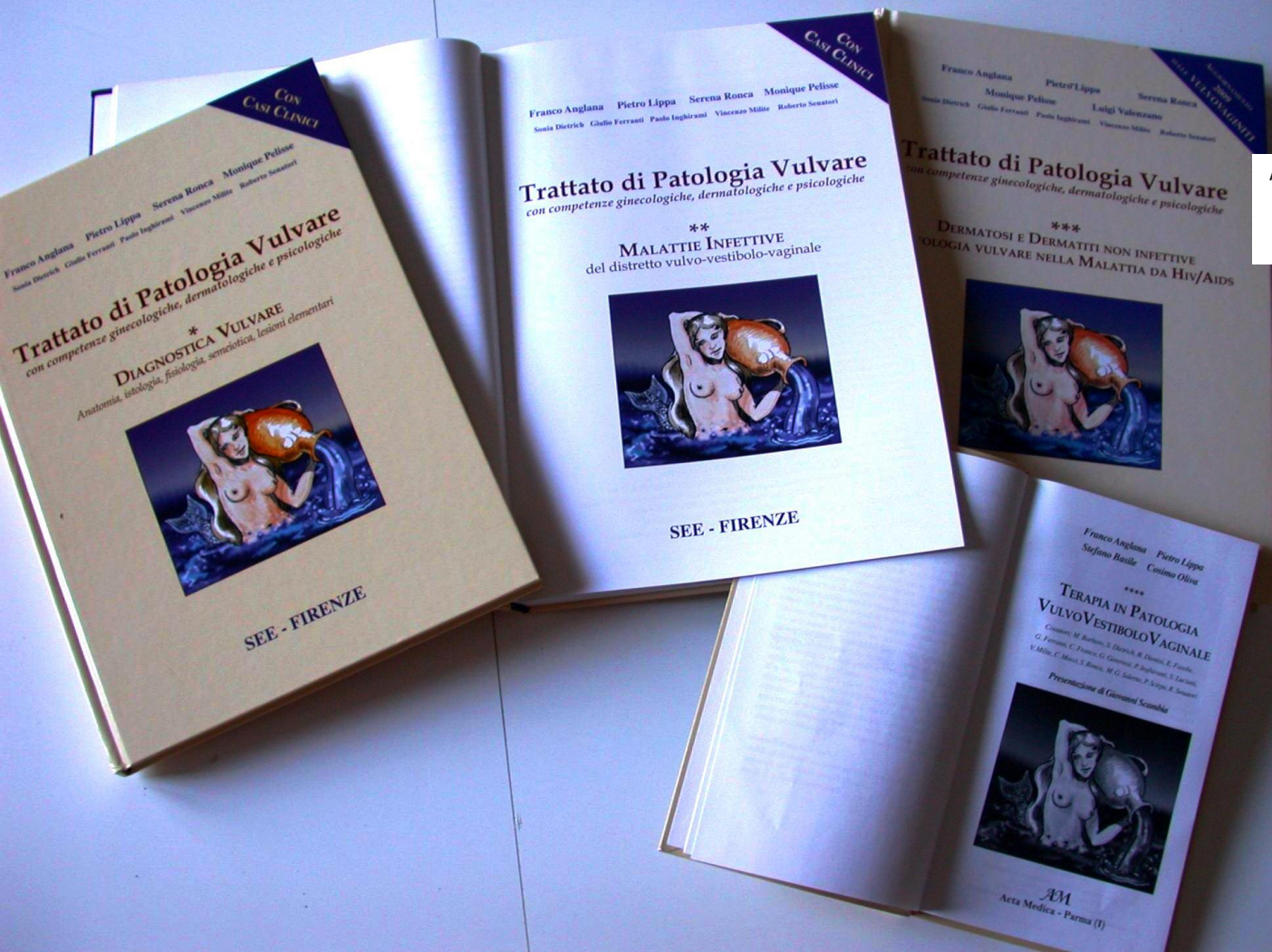
Milano 22/23 giugno 18

La ginecologia fuori dell'ospedale

La patologia vulvovaginale di più facile riscontro

F. Anglana C. Oliva

BIOS International – Studio Eu ROMA



Trattato di Patologia Vulvare SEE – Firenze

Lesioni a rischio e tumori della vulva CIC – Roma



A. BALDI, S. CONTINI, C. FRANCO, D. GJIKA, P. INGHIRAMI
S. RONCA, R. SENATORI, M. SIDERI



?



















































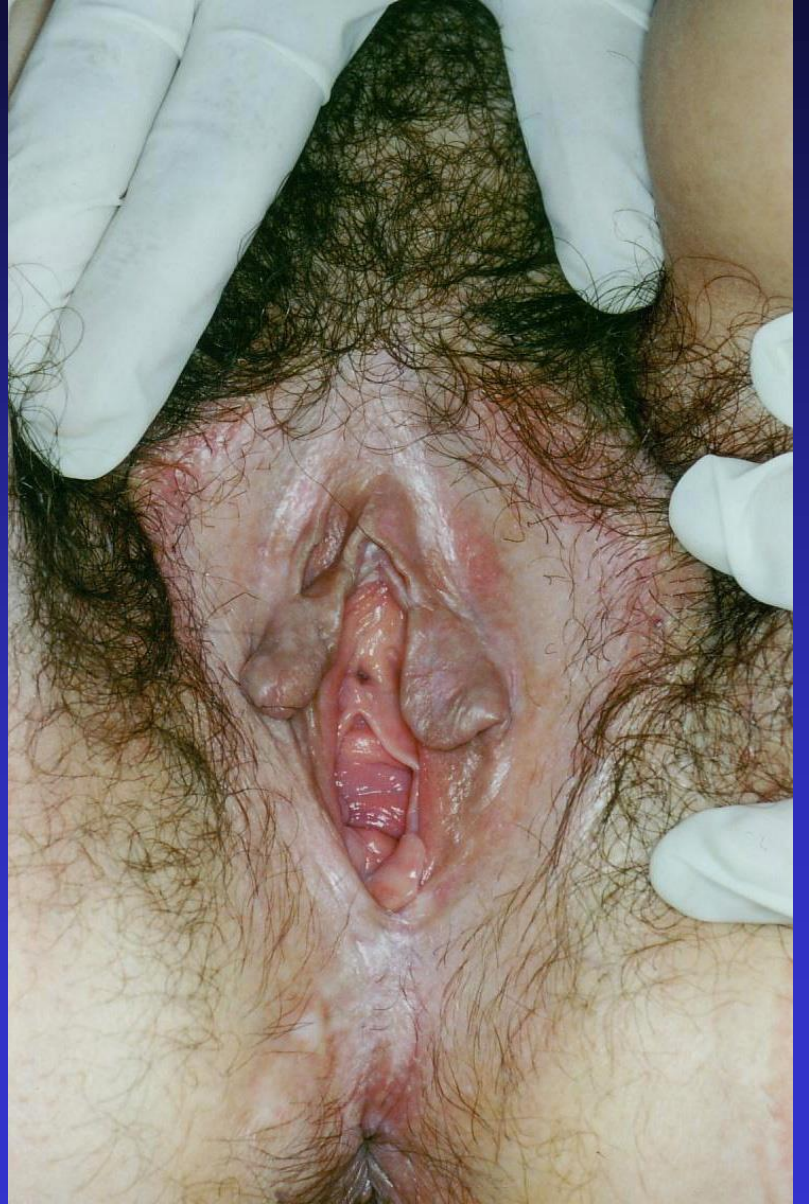






?

























































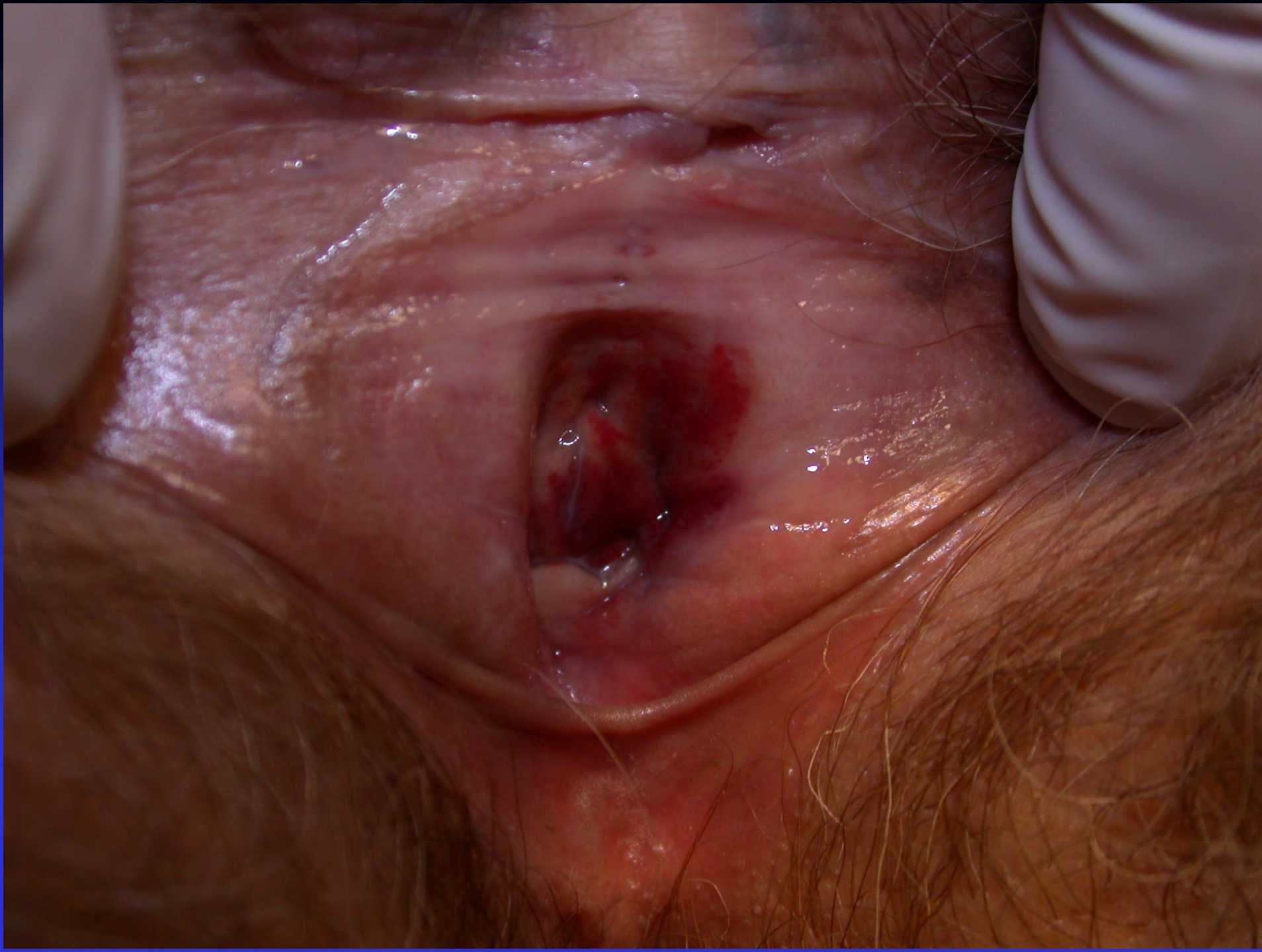
















Trattato di Patologia Vulvare
SEE ed., Firenze





































